

Диагностическая работа. Класс- 8.

Предмет – биология

Вариант 1.

Инструкция по выполнению заданий Части 1: к каждому из заданий приведены 4 варианта ответа. Прочитайте вопрос и выберите один из предложенных вариантов ответа. Ответ запишите в бланк ответов справа от номера выполняемого задания. Если вы допустили ошибку и хотите исправить свой ответ, то зачеркните его и запишите рядом тот ответ, который считаете верным.

ЧАСТЬ 1.

1. Система научных знаний и практических мер, направленных на распознавание, лечение и предупреждение болезней, -это:

1)гигиена и санитария 2)медицина 3)психология 4)экология человека

2. Наследственная информация в клетках сосредоточена, как правило, в:

1)хромосомах 2)лизосомах 3)рибосомах 4)эндоплазматической сети

3. К центральной нервной системе относят:

1)головной мозг 2)большие полушария головного мозга

3)вегетативную нервную систему 4)соматическую нервную систему

4. Внутреннюю среду организма человека образуют:

1)полость тела и внутренние органы 2)только внутренние органы

3)кровь, лимфа, тканевая жидкость 4)ткани, входящие в состав внутренних органов

1. Жировая клетчатка состоит, преимущественно, из

1) эпителиальной ткани 2) соединительной ткани 3) мышечной ткани 4) нервной ткани

2. В костях хранится запас

1) железа 2) гликогена 3) кальция 4) хлора

3. Трение при движении костей в суставах снижается за счет

1) суставной сумки 2) отрицательного давления внутри сустава

3) суставной жидкости 4) связок

4. При вывихе следует

1) наложить шину 2) наложить горячую грелку и туго забинтовать конечность

3) наложить тугую повязку 4) растереть конечность

5. Тонкие движения пальцев происходят благодаря сокращению

1) гладких мышц 2) сердечных мышц

3) поперечнополосатых мышц 4) и гладких, и поперечнополосатых мышц

6. Алую окраску артериальной крови придают

1) лейкоциты 2) эритроциты 3) тромбоциты 4) плазма крови

7. Пульс 120 ударов в минуту

1) пониженный 2) нормальный 3) повышенный 4) критический

8. При выдохе давление в плевральной полости

1) выше атмосферного 2) равно атмосферному 3) ниже атмосферного 3) равно нулю

9. При переваривании жиров образуются

1) глюкоза и другие углеводы 2) углекислый газ и вода

3) глицерин и жирные кислоты 4) аминокислоты

10. Гормон поджелудочной железы:

1) инсулин 2) соматотропин 3) адреналин 4) тироксин

11. Больше всего витамина А содержится в

1) горохе 2) картошке 3) капусте 4) моркови

12. При недостатке витамина С развивается

1) цинга 2) рахит

3) нарушения нервной системы 4) куриная слепота

13. Человеку с больными почками не рекомендуется есть

1) морковь 2) капусту 3) черный перец 4) яблоки

14. При сужении сосудов кожи

1) увеличивается теплопродукция 2) снижается теплопродукция

3) увеличивается теплоотдача 4) снижается теплоотдача

15. В коже нет рецепторов, воспринимающих

1) холод 2) звук 3) прикосновение 4) боль

16. В норме в состав вторичной мочи не входят:

1) вода 2) мочевины 3) соли мочевой кислоты 4) аминокислоты

17. Слуховые рецепторы расположены в

1) наружном ухе 2) среднем ухе 3) вестибулярном аппарате 4) улитке

18. Безусловным рефлексом можно считать

1) дрожь Миши, сидящего в очереди к зубному врачу

2) возбуждение кота Василия, услышавшего слово «мясо»

3) строительство гнезда ласточкой

4) дрожь на холоде

ЧАСТЬ 2.

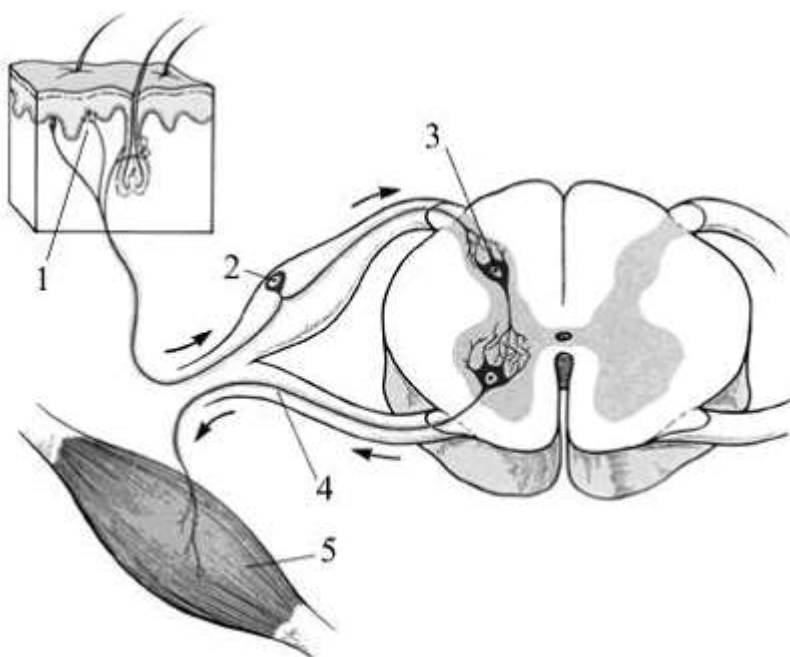
Инструкция по выполнению задания 19-20: К каждой позиции, указанной в первом списке цифрами, подберите соответствующую из второго списка буквами и впишите полученный ответ в таблицу бланка ответов

19. Установите соответствие между клетками крови и их функциями:

А) эритроциты Б) лейкоциты В) тромбоциты

1) выполняют защитную функцию 2) переносят кислород и углекислый газ 3) участвуют в свёртывании крови

20. Соотнесите части рефлекторной дуги, обозначенные на рисунке:



А) Вставочный нейрон Б) Рабочий орган (мышца) В) Рецепторы Г) Двигательный нейрон
Д) Чувствительный нейрон.

Инструкция по выполнению задания 21: внимательно прочитайте текст всего задания, а затем определите последовательность элементов ответа и запишите обозначающие их цифры в таблицу бланка ответов.

21. Восстановите цепочку событий, происходящих в процессе развития зародыша.

- 1) Формирование тканей.
- 2) Формирование плаценты.
- 3) Появление всех систем органов.
- 4) Дробление яйцеклетки

5) Развитие зародышевого пузырька.

6) Развитие головного мозга.

Инструкция по выполнению заданий 22-23: внимательно прочитайте задание, найдите решение и запишите ответ.

22. Прочитайте текст. Определите, о какой системе органов идёт речь.

Органы данной системы представляют собой сложноустроенную полую трубку. Её отделы выполняют различные функции в сложном процессе, обеспечивающем организм необходимыми веществами и энергией, поэтому имеют неодинаковую форму и строение.

23. Прочитайте текст. Определите предложения, содержащие ошибки и запишите их правильно.

1) Кровеносная система человека состоит из сердца и сосудов. 2) По большому кругу кровь циркулирует через лёгкие, малый круг кровообращения снабжает кровью органы и ткани. 3) Ритмичные колебания стенок вен при прохождении крови называют пульсом. 4) Стенки вен тоньше, чем стенки артерий и имеют клапаны. 5) Ткани, насыщаются кислородом, потому что венозная кровь очень быстро движется по капиллярам.

24. 1) Выявите лишний термин и аргументируйте свой выбор. 2) Предложите два термина, которые бы подошли к исключённому вами из списка.

Стекловидное тело; роговица; склера; улитка; радужка.

Ключ к работе:

| | | | | | | | | | | | | | | | | | | |
|-----------|---|---|---|---|---|---|---|---|---|----|----|----|----|----|----|----|----|----|
| № задания | 1 | 2 | 3 | 4 | 5 | 6 | 7 | 8 | 9 | 10 | 11 | 12 | 13 | 14 | 15 | 16 | 17 | 18 |
| № ответа | 2 | 1 | 3 | 1 | 3 | 2 | 3 | 1 | 3 | 1 | 4 | 1 | 3 | 4 | 2 | 4 | 4 | 4 |

№19

| | | |
|---|---|---|
| A | B | B |
| 2 | 1 | 3 |

№20

| | | | | |
|---|---|---|---|---|
| A | B | B | Г | Д |
| 3 | 5 | 1 | 4 | 2 |

№21

| | | | | | |
|---|---|---|---|---|---|
| 4 | 5 | 1 | 6 | 2 | 3 |
|---|---|---|---|---|---|

№22

| | |
|--------|-------------------------|
| Ответ: | Пищеварительная система |
|--------|-------------------------|

№23

2) По МАЛОМУ кругу кровь циркулирует через лёгкие, БОЛЬШОЙ КРУГ кровообращения снабжает кровью органы и ткани.

3) Ритмичные колебания стенок АРТЕРИЙ при прохождении крови называют пульсом

5) Ткани, насыщаются кислородом, потому что венозная кровь очень МЕДЛЕННО движется по капиллярам.

№24

1)улитка-часть слухового анализатора. Остальные термины относятся к зрительному анализатору.

2)наружный слуховой проход, барабанная перепонка (слуховые косточки, наковальня, молоточек, стремечко, слуховая труба)

Бальное оценивание выполнения работы:

| | | | | | |
|-----------------------------|----------|------------|-------------|-------------|-------------|
| Количество набранных баллов | 0 баллов | от 1 до 12 | от 13 до 19 | от 20 до 26 | от 27 до 33 |
| % выполнения работы | 0 | 6- 40 | 41 -60 | 61-80 | 81 -100 |
| Оценка | 1 | 2 | 3 | 4 | 5 |

Спецификация заданий.

| № в работе | Элементы содержания | Уровень сложности | Максимальный бал за задание |
|----------------|--|-------------------|-----------------------------|
| Часть 1 | | | |
| 1 | Науки | Б | 1 |
| 2 | Клетка | Б | 1 |
| 3 | Нервная система | Б | 1 |
| 4 | Внутренняя среда организма | Б | 1 |
| 5 | Мышцы | Б | 1 |
| 6 | Клетки крови | Б | 1 |
| 7 | Работа сердца | Б | 1 |
| 8 | Дыхание | Б | 1 |
| 9 | Питательные вещества | Б | 1 |
| 10 | Железы. Гормоны. | Б | 1 |
| 11 | Витамины | Б | 1 |
| 12 | Заболевания при недостатке витаминов | Б | 1 |
| 13 | Мочевыделение | Б | 1 |
| 14 | Терморегуляция | Б | 1 |
| 15 | Кожа | Б | 1 |
| 16 | Мочеобразование | Б | 1 |
| 17 | Анализаторы | Б | 1 |
| 18 | Нервная деятельность | Б | 1 |
| Часть 2 | | | |
| 19 | Кровь. Соответствие. | П | 2 |
| 20 | Нервная система. Работа с рисунками. Соответствие. | П | 2 |
| 21 | Размножение и развитие. Последовательность. | П | 2 |
| 22 | Определение системы органов по описанию. | П | 2 |
| 23 | Системы органов. Исправление ошибок в тексте. | П | 3 |
| 24 | Строение систем органов. | П | 3 |

| | |
|--------------------------|----|
| Итого мах первичный балл | 32 |
|--------------------------|----|

БЛАНК ОТВЕТА

ДАТА

Город Похвистнево

Школа ГБОУ СОШ пос.Октябрьский Класс 8

Предмет биология Вариант _____

Фамилия _____ Имя _____

| | | | | | | | | | | | | | | | | | | |
|-----------|---|---|---|---|---|---|---|---|---|----|----|----|----|----|----|----|----|----|
| № задания | 1 | 2 | 3 | 4 | 5 | 6 | 7 | 8 | 9 | 10 | 11 | 12 | 13 | 14 | 15 | 16 | 17 | 18 |
| № ответа | | | | | | | | | | | | | | | | | | |

№19

| | | |
|---|---|---|
| А | Б | В |
| | | |

№20

| | | | | |
|---|---|---|---|---|
| А | Б | В | Г | Д |
| | | | | |

№21

| | | | |
|--|--|--|--|
| | | | |
|--|--|--|--|

№22

| | |
|--------|--|
| Ответ: | |
|--------|--|

№23

| |
|--|
| |
| |
| |
| |
| |

№24

| |
|--|
| |
| |
| |
| |
| |