

Диагностическая работа. Класс- 5.

Предмет – биология

Вариант 1.

Инструкция по выполнению заданий Части 1: к каждому из заданий приведены 4 варианта ответа. Прочитайте вопрос и выберите один из предложенных вариантов ответа. Ответ запишите в бланк ответов справа от номера выполняемого задания. Если вы допустили ошибку и хотите исправить свой ответ, то зачеркните его и запишите рядом тот ответ, который считаете верным.

ЧАСТЬ 1.

1. Ведущую роль в хвойном лесу играют:

- 1) деревья (сосны, ели) 2) крупные млекопитающие (медведи, лоси)
3) кустарнички (брусника, черника) 4) шляпочные грибы (подберёзовик, подосиновик)

2. Первым наблюдал клетку учёный:

- 1) Теодор Шван 2) Роберт Гук 3) Матиас Шлейден 4) Антони ван Левенгук

3. В состав клетки входят органические вещества:

- 1) углекислый газ и кислород 2) минеральные соли 3) вода 4) жиры и белки

4. Органоид бактериальной клетки, несущий наследственную информацию:

- 1) капсула 2) ядерное вещество 3) ядро 4) ядрышко

5. Органоид, встречающийся в клетках и растений, и животных, -это:

- 1) хлоропласты 2) вакуоли 3) клеточная оболочка 4) мембрана

6. В организме животных отсутствует ткань:

- 1) фотосинтезирующая 2) покровная 3) мышечная 4) соединительная

7. Только для животного организма характерна ткань:

- 1) покровная 2) фотосинтезирующая 3) нервная 4) образовательная

ЧАСТЬ 2.

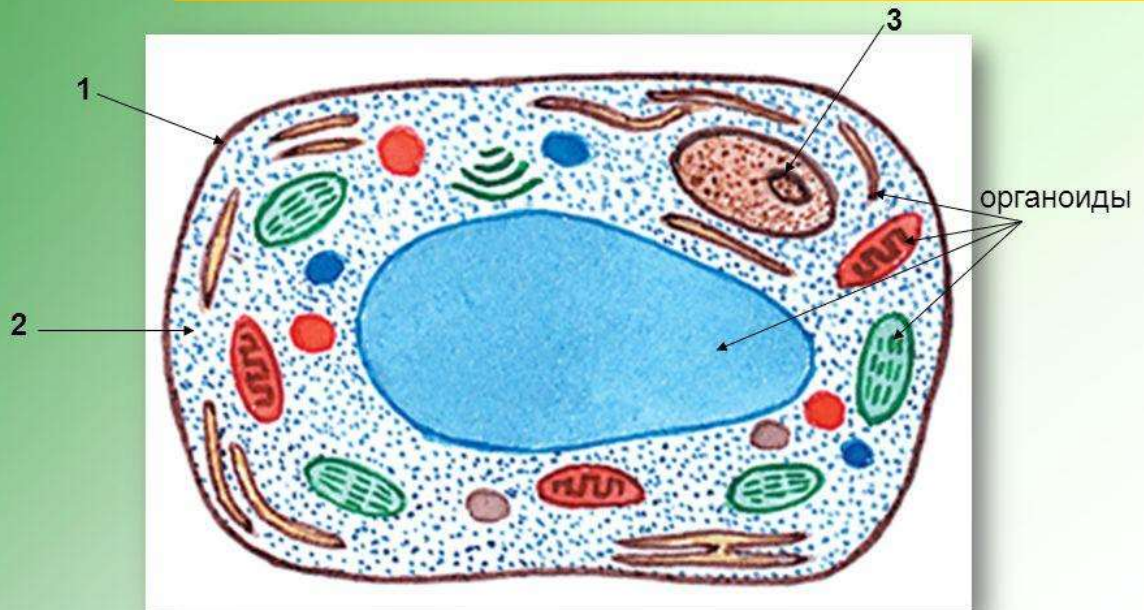
Инструкция по выполнению задания 8: внимательно прочитайте текст всего задания, рассмотрите рисунок, а затем определите последовательность элементов ответа и запишите обозначающие их буквы в таблицу бланка ответов.

8. Определите части клетки, обозначенные на рисунке:



Клетка растения (плоскостное изображение)

Задание 3. Какой цифрой на рисунке обозначена цитоплазма? Оболочка? Ядро?



MyShared

А) цитоплазма Б) клеточная мембрана В) ядро

Инструкция по выполнению задания 9: внимательно прочитайте текст всего задания, а затем определите последовательность элементов ответа и запишите обозначающие их буквы в таблицу бланка ответов.

9. Укажите правильную последовательность процессов при делении клетки.

- А) расположение хромосом по экватору
- Б) перемещение частей хромосом к разным концам клетки
- В) удвоение хромосом
- Г) разделение клетки на две части
- Д) образование ядерной оболочки вокруг разросшихся хромосом

Инструкция по выполнению задания 10: К каждой позиции, указанной в первом списке цифрами, подберите соответствующую из второго списка буквами и впишите полученный ответ в таблицу бланка ответов

10. Установите соответствие между отделом растений и его представителями.

ОТДЕЛЫ: 1) Покрытосеменные 2) Голосеменные

ПРЕДСТАВИТЕЛИ: А) сосна обыкновенная Б) берёза бородавчатая В) можжевельник
Г) липа сердцелистная Д) лиственница сибирская Е) тополь дрожащий

Инструкция по выполнению заданий 11: внимательно прочитайте текст и выполните задание

11. Прочитайте текст и установите, о каком природном сообществе в нём идёт речь.

Здесь деревья, кустарники и травы собраны не случайно. Они расположены этажами, что обеспечивает полное использование потока света. В отличие от окружающих

открытых мест, в этом природном сообществе складывается равномерный и мягкий климат.

Инструкция по выполнению задания 12: внимательно прочитайте текст, вставьте недостающие слова, используя слова для вставок. В бланк ответов перепишите вставленные слова в порядке расположения их в тексте.

12. Многоклеточные животные, как и растения, имеют _____ 1 _____, или эпителиальные ткани. _____ 2 _____, выстилающий внешнюю поверхность организма, многослойный. Его основная функция-защита внутренних органов от механических повреждений и проникновения микробов, воды, химических веществ. В тех местах, где _____ 3 _____ ткань организма подвергается постоянным нагрузкам и трениям, она изнашивается, её клетки размножаются с _____ 4 _____ скоростью. Нередко в местах нагрузок она уплотняется или ороговеет. Эпителий выстилает также полости внутренних органов. Эпителий образует железы, которые вырабатывают _____ 5 _____.

Слова для вставок: эпителиальная, покровная, железистый секрет, большая, эпителий.

Ключ к работе:

№ задания	1	2	3	4	5	6	7
№ ответа	1	2	4	2	4	1	3

№8

1	2	3
Б	В	А

№9

В	А	Б	Д	Г
---	---	---	---	---

№10

А	Б	В	Г	Д	Е
2	1	2	1	2	1

№11

Природное сообщество-_____

№12

1	2	3	4	5
покровные	эпителий	эпителиальная	большой	Железистый секрет

Бальное оценивание выполнения работы:

Количество	0 баллов	от 1 до 6	от 7 до 10	от 11 до 14	от 15 до 18
------------	----------	-----------	------------	-------------	-------------

набранных баллов					
% выполнения работы	0	6- 40	41 -60	61-80	81 -100
Оценка	1	2	3	4	5

Спецификация заданий.

№ в работе	Элементы содержания	Уровень сложности	Максимальный балл за задание
Часть 1			
1	Природные сообщества	Б	1
2	Ученые	Б	1
3	Состав клетки	Б	1
4	Особенности строения клеток	Б	1
5	Особенности строения клеток	Б	1
6	Особенности тканей животных и растений.	Б	1
7	Особенности тканей животных и растений.	Б	1
Часть 2			
8	Строение клетки. Работа с рисунками.	П	2
9	Последовательность	П	2
10	Представители отделов растений (типов и классов животных)	П	2
11	Определение природного сообщества по описанию.	П	2
12	Ткани. Восстановление текста.	П	3
	Итого мах первичный балл		18

БЛАНК ОТВЕТА

ДАТА

Город Похвистнево

Школа ГБОУ СОШ пос.Октябрьский Класс 5

Предмет биология Вариант _____

Фамилия _____ Имя _____

№ задания	1	2	3	4	5	6	7
№ ответа							

№8

1	2	3

№9

--	--	--	--	--

№10

А	Б	В	Г	Д	Е

№11

Природное сообщество-_____

№12

1	2	3	4	5